

PROFILACTUS-Set Large

Art-Nr.: 14-090

Baustellenwarnsystem

Typ. auf Autobahnen und -strassen

146dB Warnung

Der Arbeitsgruppe- und des Unfallverursachers

Patentierete

Crashsichere Alarmübermittlung



Technische Daten

Dimension (LxBxH):	660mm x 450mm x 650mm
Gewicht:	27.1kg
Funkreichweite:	200m
Funkfrequenz:	868MHz / 915MHz

Sensor

Aufstellvorrichtung:	In Leitkegel / an Absperrung
Montage:	Konisch / Magnetisch / Klemmbar

Alarmierung / Basisstation / pneumatisches Doppelhorn

Lichtmedium:	LED
Lichtfarbe:	orange oder rot

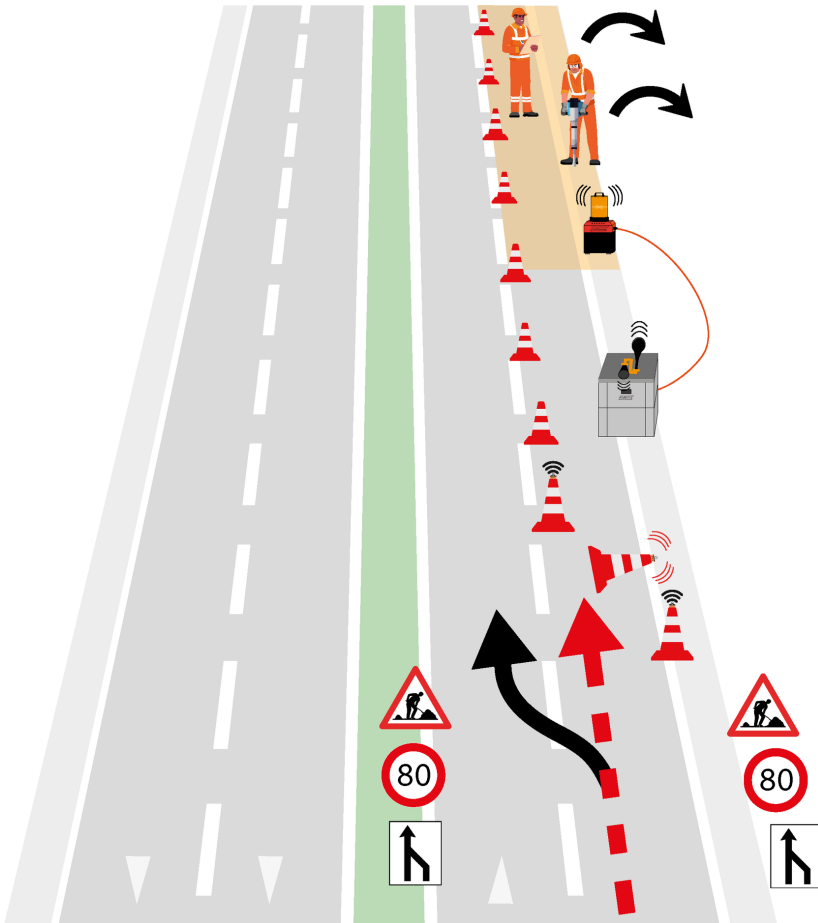
Spannungsversorgungstyp:	Akku
Betriebsspannung:	12VDC
Nennkapazität:	5Ah
Ladezeit:	10h
Betriebsdauer:	300h
Lautstärke:	146dB / 105dB
Audiofrequenz:	370Hz / 800Hz / 4.00kHz

Besonderheiten

- Set bestehend aus:
 - 1x Basisstation
 - 2x Personal-Pager
 - 4x Sensor
 - 1x Ladegerät zu Basisstation
 - 1x Drucklufteinheit
 - 1x Pneumatisches Doppelhorn (146dB)
 - 1x Transportbox-S (in Transportbox-L (Sensorbox))
 - 1x Transportbox-L

Schnelle und einfache Installation

- Material aus Transportbox nehmen
- Sensor in oder an der Absperrung montieren
- Sensor einschalten (ein Schiebeschalter)
- Basisstation nahe der Baustelle platzieren
- Transportbox mit pneumatischem Doppelhorn in der Nähe der Basisstation platzieren
- Steuerkabel des pneumatischen Doppelhorns an Basisstation anstecken (ein Stecker)
- Basisstation einschalten (ein Kippschalter)
- Druckluftflasche mit pneumatischem Doppelhorn verbinden
- Druckluftflasche öffnen
- System allenfalls von Hand auslösen (Funktionstest mit Gehörschutz)



Eigenschaften

- Pneumatisches Doppelhorn mit 146dB und verschiedenen Audiofrequenzen, welche zum einen die Windschutzscheibe des Unfallverursachers durchdringt (800Hz) und zum anderen die Arbeiter mit einem weittragenden Ton (370Hz) alarmiert
- Die Basisstation ist im permanenten Funkkontakt mit dem Pager und dient auch als Funkverstärker zwischen Sensor und Pager
- Sobald sich ein Pager aus dem Funkbereich der Basisstation entfernt (den gesicherten Bereich verlässt), wird dies dem Arbeiter mitgeteilt (Log-out), dasselbe sobald der Pager wieder Funkkontakt hat und sich im gesicherten Bereich befindet (Log-in)
- Endlos mit allen Einzelteilen erweiterbar dank dem modularen Design
- Auch im Verbund mit einem Medium oder Small Set verwendbar
- Unabhängiger paralleler Betrieb möglich mit Adressierung
- Individuelle Sensormontage (Steckmontage dank konischem Gehäuse; magnetisch; Zurrgurte)
- Alles in palettierbarer Transportbox verstaubar
- Lange Lebensdauer dank «Wake-up on impact» Funktion
- Multi-Sens Alarmierung (3 Sinne)
 - Licht / Ton / Vibration
- Redundante Beschleunigungssensorik



Kontaktieren Sie uns

FRIKE electronic AG
Signalstrasse 1, 8194 Hüntwangen
Switzerland
+41 44 869 23 44, info@frike.ch
www.frike.ch



Verkehrstechnik
Technique du trafic
Traffic Control Engineering